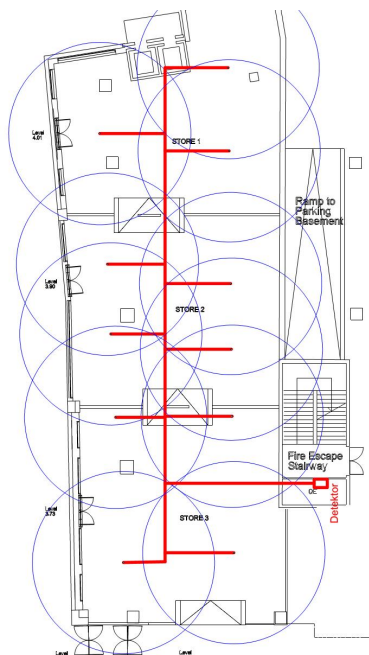


Produktblad

Dimensionering af aspirationsanlæg

Udarbejdelse af dækningstegning og anlægsdokumentation for Securiton aspirationsdetektorer.

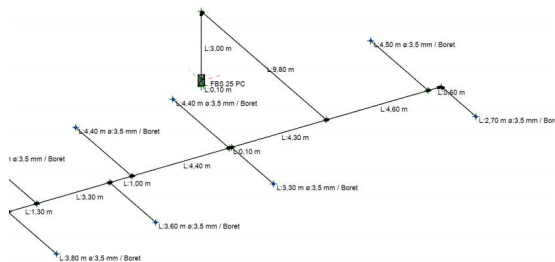


På basis af dwg tegning eller ikke låst pdf af området der ønskes beregnet, udarbejdes dækningstegningstegning, som viser hvordan det ønskede område dækkes med rør og sugehuller. Tegningen skal være i defineret målestoksforhold.

Dækningen angives i overensstemmelse med gældende danske regler på området.

Der medleveres ligeledes komplet rapport over installationen, der angiver indstilling af detektoren, den opnåede/ønskede følsomhed for de enkelte detektor punkter/huller samt systemets responstid. Endvidere angives af de enkelte sugehullers diameter.

Rapporten er VDS certificeret og dokumenterer den konkrete installations funktion, når detektoren indstilles i overensstemmelse med beregningens data.



se	RL	TL	S[C]	S[B]	S[A]	P	VS	ø	t
Indsugningsrør D=25 mm PVC, l=5 m	3,80	31,60							
igssted / boret	3,80	31,60	6,420	1,130	0,390	113	0,09	3,50	29
Indsugningsrør D=25 mm PVC, l=5 m	4,40	30,90							
igssted / boret	4,40	30,90	6,390	1,130	0,390	114	0,09	3,50	30
Indsugningsrør D=25 mm PVC, l=5 m	3,60	26,80							
igssted / boret	3,60	26,80	6,280	1,110	0,380	118	0,09	3,50	24
Indsugningsrør D=25 mm PVC, l=5 m	4,40	26,60							

Maks. tilladt røgsensorfølsomhed EN 54-20 klasse C	Rørnet I
Maks. tilladt røgsensorfølsomhed EN 54-20 klasse B	0.451
Maks. tilladt røgsensorfølsomhed EN 54-20 klasse A	0.080
Maksimal transporttid [s]	0.027
Samlet længde af indsugningsledning [m]	63
Antal indsugningssteder	90.10
	11

Dækningstegning og beregning samt rapport udarbejdes til fast pris pr. dækningsområde.

Ved større projekter aftales pris for den samlede opgave.

Arbejdet udføres uden ansvar for den fysiske installation.