

## 7. Lydgivere og flash

Varenummer

Beskrivelse



Vantage Lydgiver med lav sokkel, 32 valgfri tonetyper, 3 valgfri lydstyrker.

Sirenen leveres i rød eller hvid udførelse.

X: R = Rød; W = Hvid.

Strømforsyning: 12 - 35v dc; Forbrug: 7 til 30 mA

Lydstyrke ved 24v dc: 87 - 105 dBA

Dimension: Ø 93,6 mm, højde (lav) 84,3mm (høj) 101,6 mm

CC-VTG-32E-SB-(X)  
CC-VTG-32E-DB-(X)

Vantage Lydgiver, lav sokkel En54

Vantage Lydgiver, høj sokkel En54



Vantage Combi Lydgiver og Flash med lav sokkel, 32 valgfri tonetyper, 3 valgfri lydstyrker.

X: B = Hus: R = Rød; W = Hvid

Y: L = Linse: R = Rød; A = Rav Gul

Strømforsyning: 18 - 35v dc; Forbrug: 30 til 50 mA

Lydstyrke ved 24v dc: 85 - 103 dBA

Dimension lav: Ø 93,6 mm, højde 89,6 mm

Dimension høj: Ø 93,0 mm, højde 106,9 mm

CC-VTB-32E-SB-(X)  
CC-VTB-32E-DB-(X)

Vantage Combi Lydgiver og Flash, lav sokkel

Vantage Combi Lydgiver og Flash, høj sokkel



Anti Tamper (Sabotage alarm) Vantage Lydgiver med høj sokkel, 32 valgfri tonetyper, 2 valgfri lydstyrker.

Sirenen leveres i hvid udførelse.

Strømforsyning: 9 - 15v dc; Forbrug: 13 til 60 mA

Lydstyrke ved 12v dc, Tone 1: 93 - 99 dBA

Dimension: Ø 93,0 mm, højde 101,6

CC-VTG-12AT-W

Anti Tamper Vantage Lydgiver, høj sokkel



Vector sokkel Lydgiver,

4 valgfri tonetyper, 3 valgfri lydstyrker.

Sirenen leveres i rød eller hvid udførelse.

(R = Rød; W = Hvid). Rød er ikke lagervare.

Strømforsyning: 8 - 35v dc; Forbrug.: 11 mA

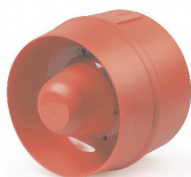
Lydstyrke ved 24v dc: m./u. dæksel: 94 / 91 dBA

Dimension: Ø 106,0 mm, højde 35,0

CC-VCT-03-W  
CC-VCT-03-CP-W

Vector sokkellydgiver

Dæksel for Vector sokkellydgiger



Viper Sirenen i 230 V AC udgave. Sirenen kan indstilles til 32 forskellige toner.

Lydtryk 107 dB.

Spændingsområde 230 V AC +/- 10%

Dimensioner: Ø 105mm, højde 85mm

Tæthedsgrad IP 65

CC-VPR-MT32-230V-(X)

X: R=rød, W=hvid

## 7. Lydgivere og flash

Varenummer

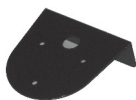
Beskrivelse



Vantage Flash med lav eller høj sokkel,  
X: B = Hus: R = Rød; W = Hvid  
Y: L = Linse: R = Rød; A = Rav Gul  
Lys effekt: 0,4 - 0,7 J  
Strømforsyning: 20 - 35v dc; Forbrug: 3 til 5 mA  
Dimension lav: Ø 93,6 mm, højde 60,2 mm  
Dimension høj: Ø 93,0 mm, højde 77,1 mm

CC-VXB-SB-(X)B/(Y)L  
CC-VXB-DB-(X)B/(Y)L

Vantage Flash, lav sokkel  
Vantage Flash, høj sokkel



Rød 15 joule flash til ABA anlæg.  
Lodret montage for opnåelse af Ip65  
Blinkfrekens: 1 Hz Spænding: 24 V Strømforbrug: 0,8 A  
Lampetype: Xenon Brændetid: 1.500 - 5.000 timer  
Temperaturområde: -25 gr. C til +60 gr. C  
Dimension lav: Ø 120 mm, højde 212 mm

CC-MFM-848-10C-405  
CC-MFM-818-200-900  
CC-MFM-(X)-L

Flash  
Beslag for vægmontage  
Løst glas X: R=rød, A=gul